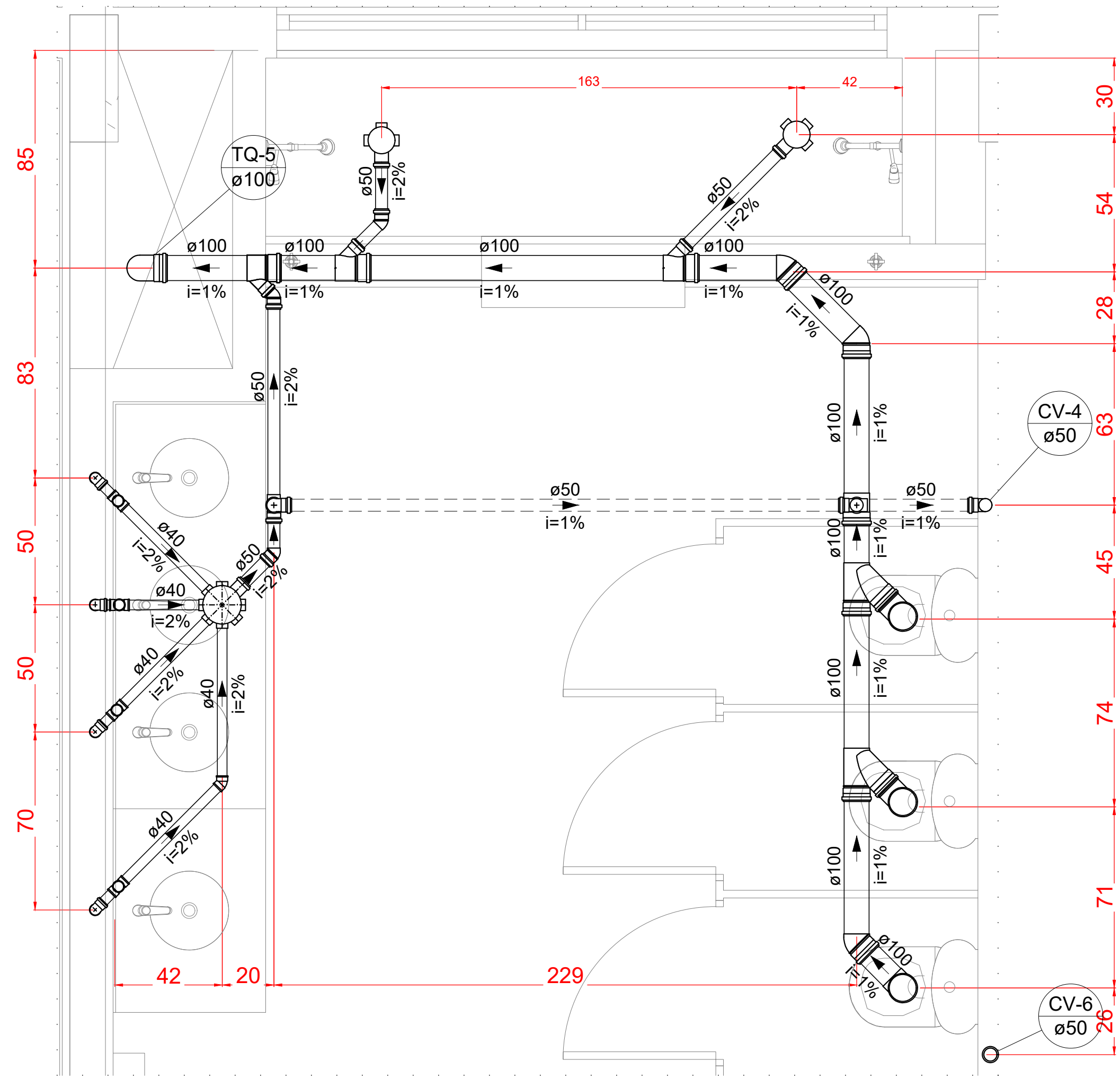
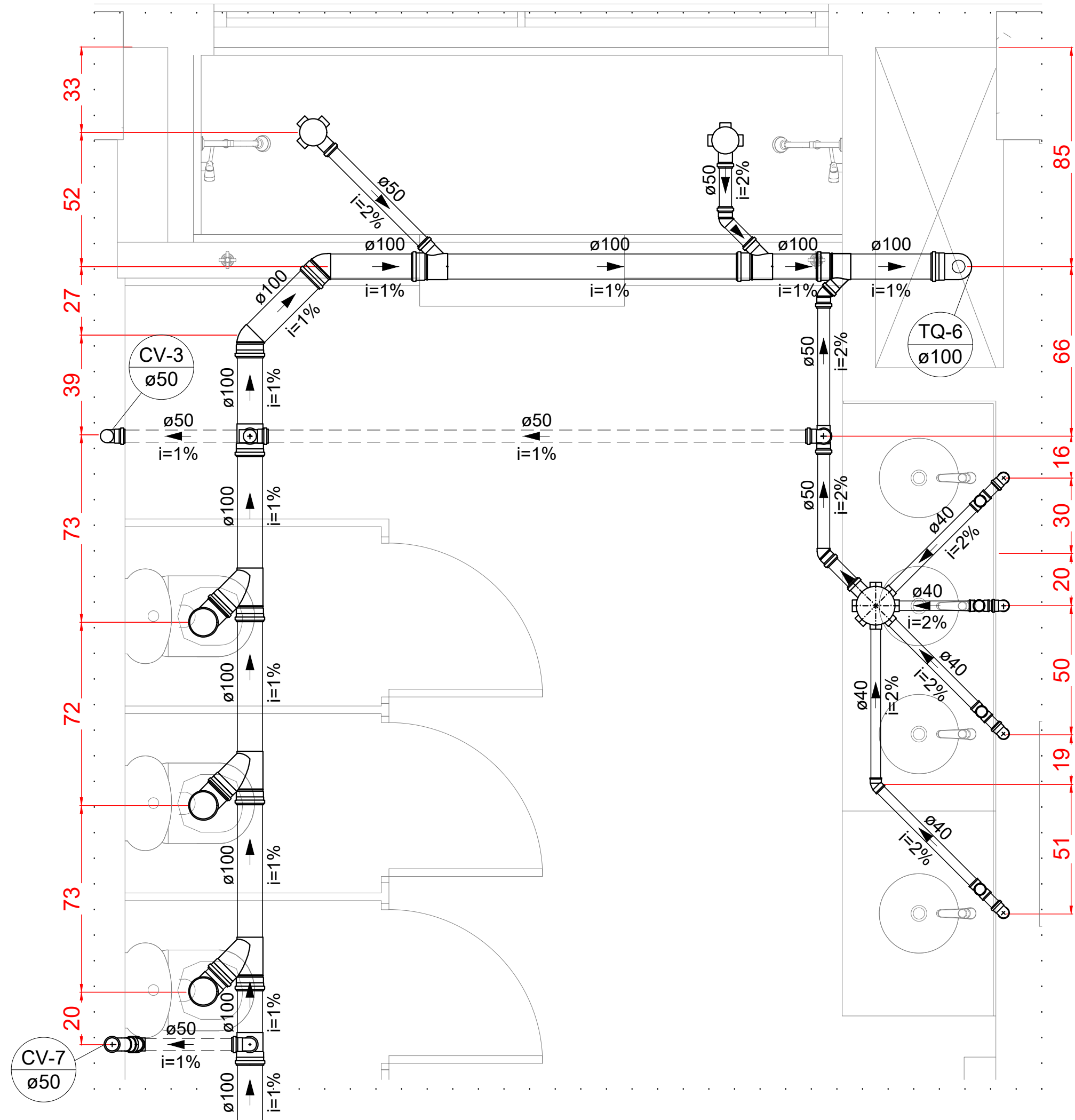


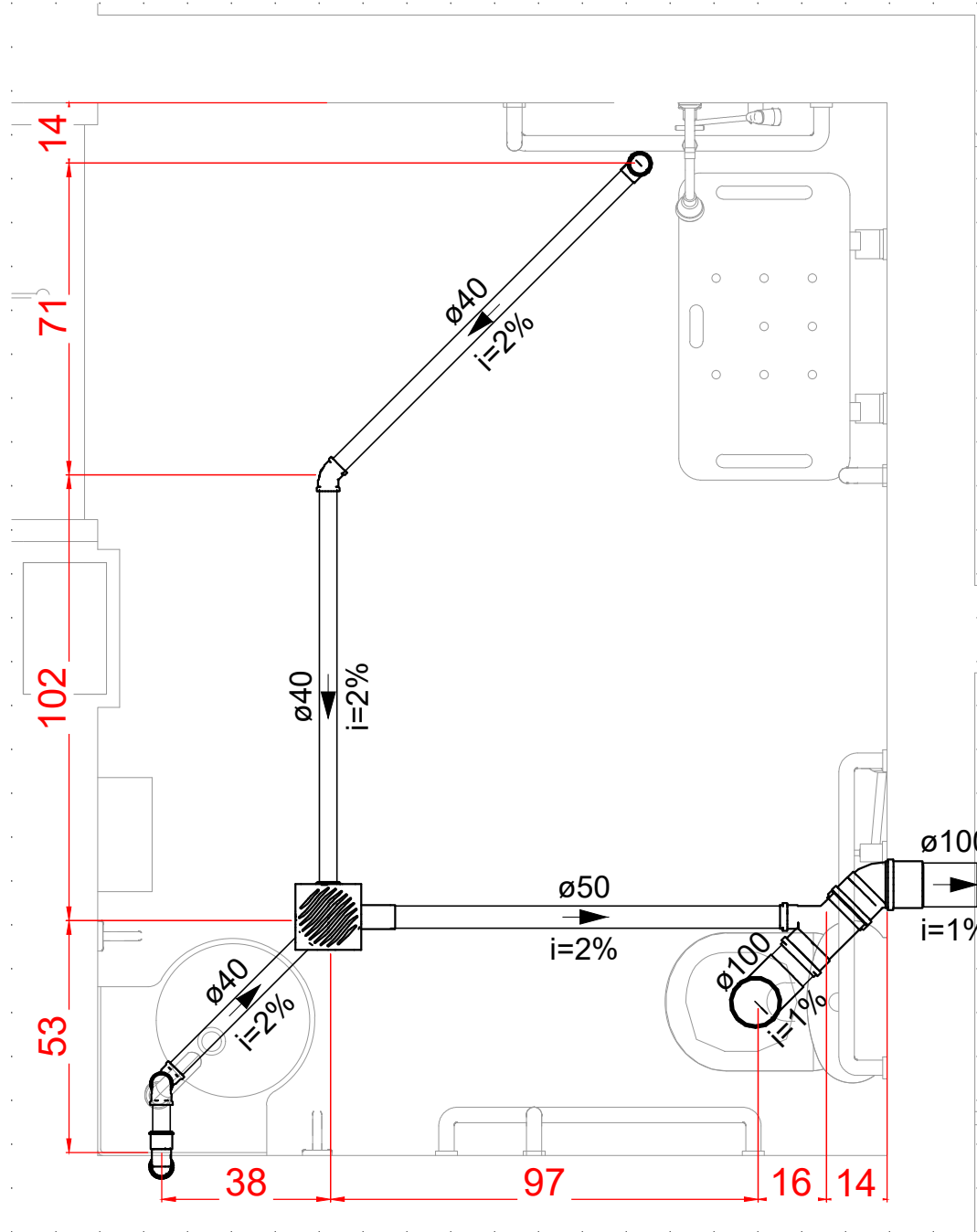
CONSTRUÇÃO DA ESCOLA ALEGRIÑO - PROJETO DE INSTALAÇÕES SANITÁRIAS  
ESCALA INDICADA



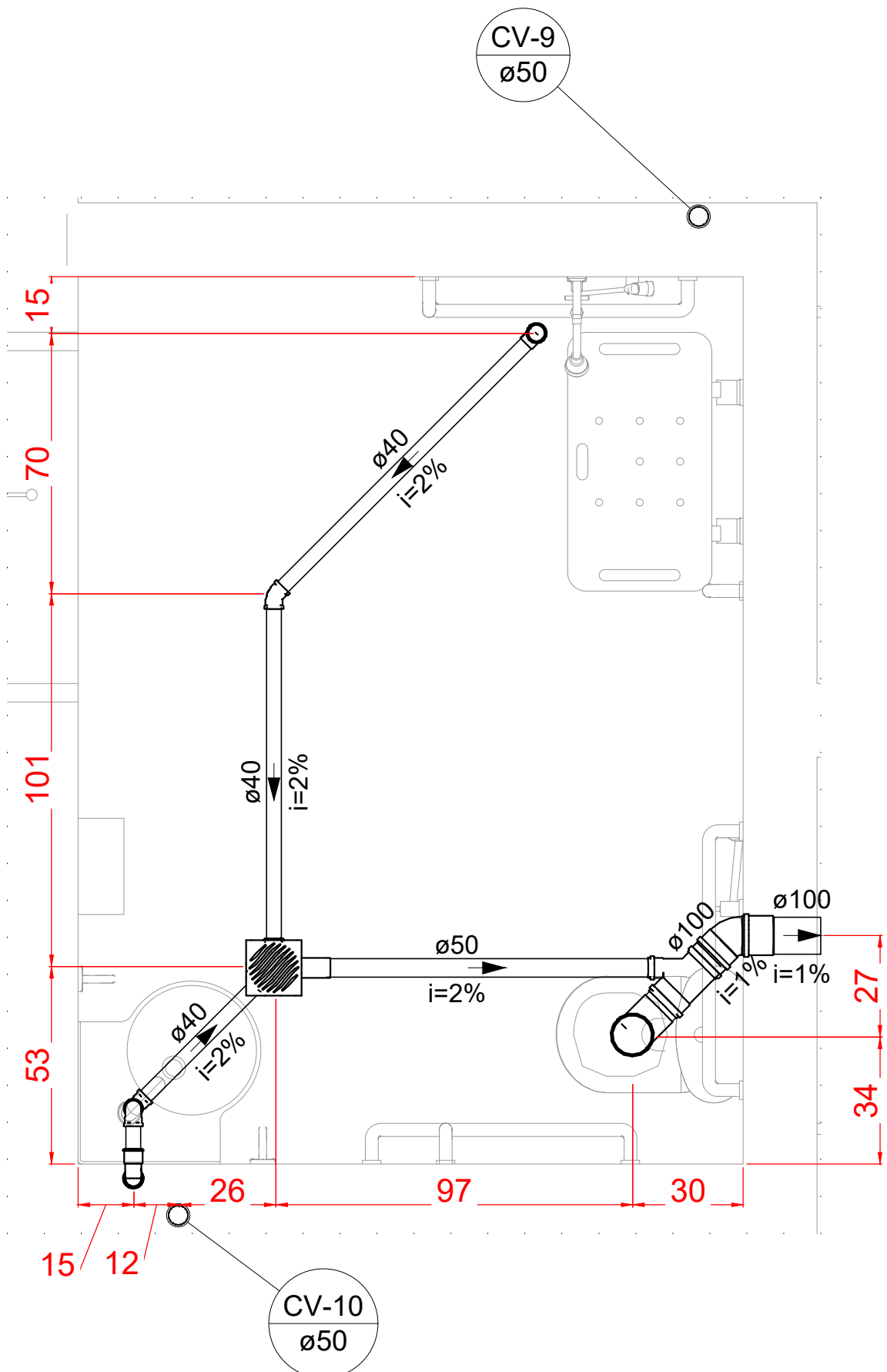
DETALHE SAN-8  
ESCALA 1:25



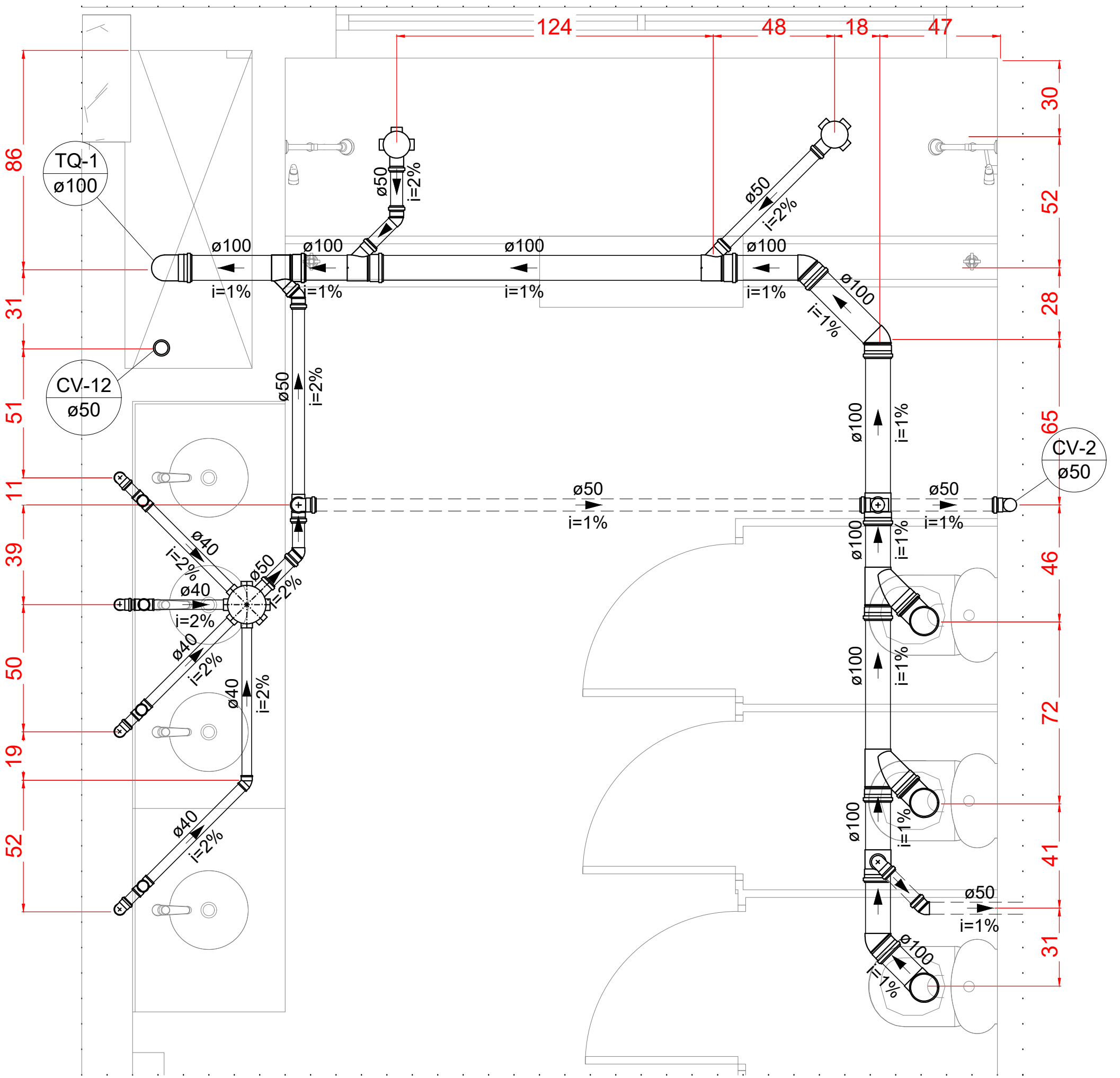
DETALHE SAN-9  
ESCALA 1:25



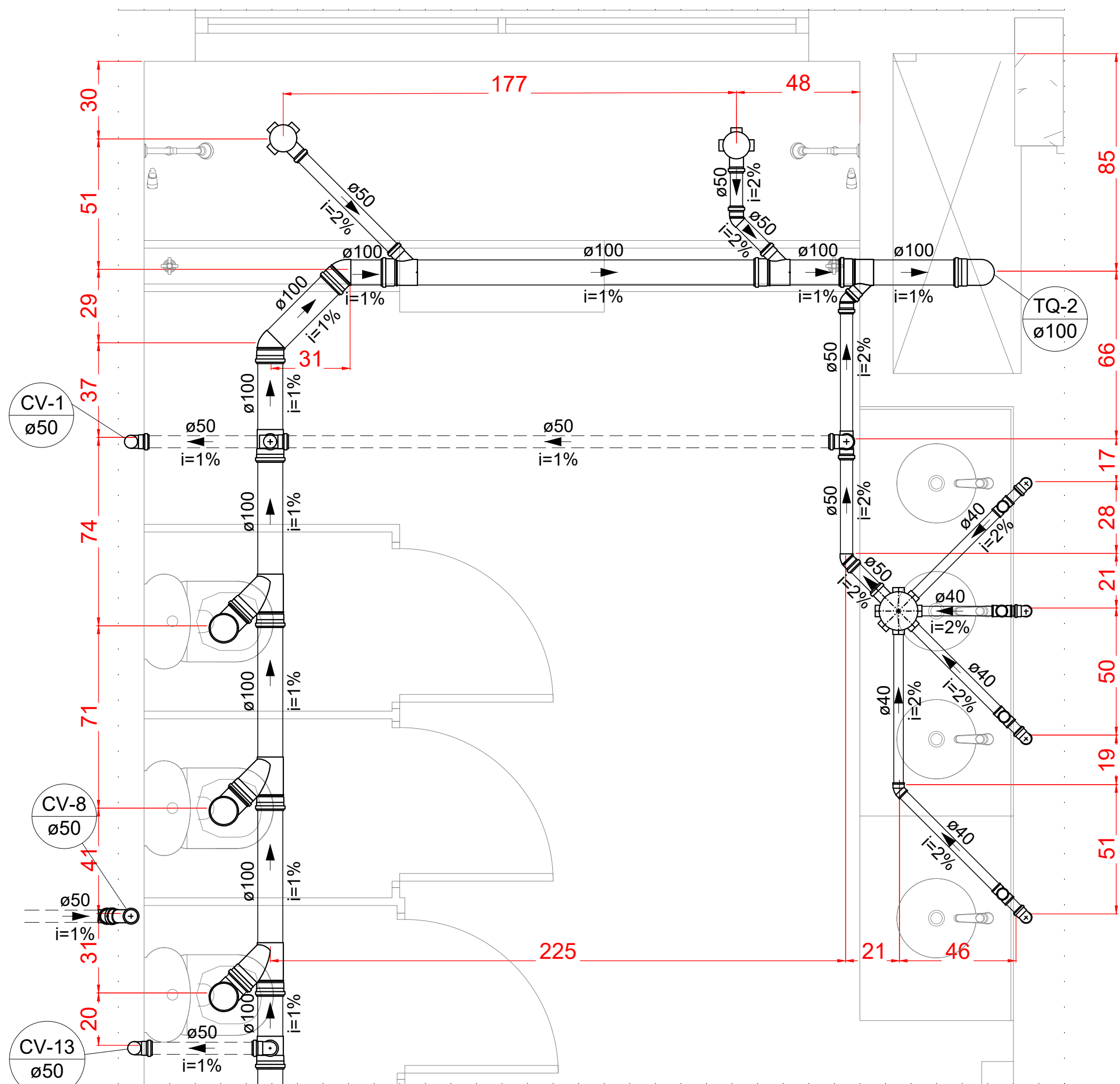
DETALHE SAN-10  
ESCALA 1:25



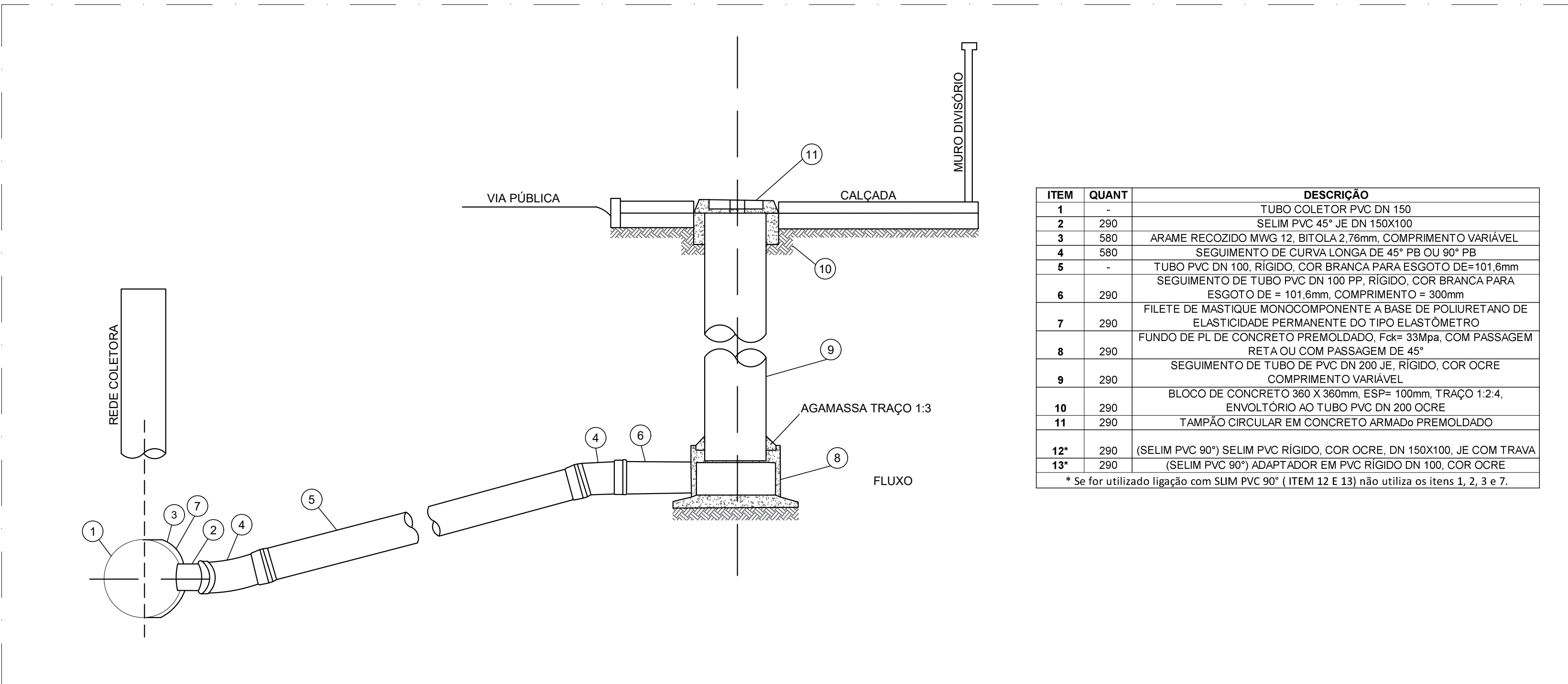
DETALHE SAN-11  
ESCALA 1:25



DETALHE SAN-12  
ESCALA 1:25



DETALHE SAN-13  
ESCALA 1:25



DETALHE DE LIGAÇÃO DE ESGOTO NA CALÇADA E SUA INTERLIGAÇÃO À REDE COLETOIRA DE ESGOTO PÚBLICA  
SEM ESCALA

LEGENDA DE CONDUTOS	
ESGOTO	
VENTILAÇÃO	

- NOTAS:
- TODOS OS TUBOS E CONEXÕES DA REDE DE ESGOTO SANITÁRIO SERÃO EM PVC RÍGIDO.
  - ADOTAR DECLIVIDADE MÍNIMA DE 2% PARA OS TUBOS COM DIÂMETROS ATÉ Ø75MM E 1% PARA TUBOS COM DIÂMETROS ≥ Ø100MM.
  - TODOS OS DIÂMETROS SÃO COTADOS EM MILÍMETROS.
  - A COLUNA DE VENTILAÇÃO DEVE ULTRAPASSAR EM PELO MENOS 30 cm O NÍVEL DA COBERTURA, A FIM DE EVITAR ODORES.
  - TODA TUBULAÇÃO DE VENTILAÇÃO DEVERÁ TER UM ACLIVE MÍNIMO DE 1%.
  - AS COTAS DOS GREIDES NAS CAIXAS DE ESGOTO SÃO MÍNIMAS, PODENDO AUMENTAR EM RAZÃO DAS DECLIVIDADES NATURAIS DO TERRENO. ANTES DA EXECUÇÃO DA OBRA DEVEM SER VERIFICADAS AS COTAS NO TERRENO.
  - PARA INSTALAR LOUÇAS CONSULTAR ANDA O PROJETO DE ARQUITETURA.
  - EXECUTAR ESSE PROJETO JUNTAMENTE COM O PROJETO ESTRUTURAL.
  - ANTES DA CONCRETAGEM PREVER PASSAGEM PARA TUBULAÇÕES DENTRO DOS LIMITES ESTABELECIDOS PELA NBR 6118:2014.

ITEM	QUANT	DESCRIÇÃO
1	280	TUBO COLETOR PVC DN 150
2	280	SELIM PVC 45° JE DN 150X100
3	560	ARAME RECOZIDO MWG 12, BITOLA 2,75mm, COMPRIMENTO VARIÁVEL
4	560	SEGUIMENTO DE CURVA LONGA DE 45° PELO 90° PE
5	-	TUBO PVC DN 100, RÍGIDO, COR BRANCA PARA ESGOTO DE Ø=101,6mm
6	280	SEGUIMENTO DE TUBO DE PVC DN 100 PP RÍGIDO, COR BRANCA PARA ESGOTO DE Ø=101,6mm, COMPRIMENTO = 300mm
7	280	FILETE DE MASTIQUE MONOCOMPONENTE A BASE DE POLIURETANO DE ELASTICIDADE PERMANENTE DO TIPO ELASTOMETRO
8	280	FUNDO DE PL. DE CONCRETO PREMOLDADO, Fm= 33Mpa, COM PASSAGEM RETA OU COM PASSAGEM DE 45°
9	280	SEGUIMENTO DE TUBO DE PVC DN 200, JE, RÍGIDO, COR OCRE, COMPRIMENTO VARIÁVEL
10	280	BLOCO DE CONCRETO Ø 300 X 360mm, ESPE=100mm, TRAÇO 1:2:4
11	280	ENVOLTÓRIO AO TUBO PVC DN 200 OCORE
12	280	TAMPÃO CIRCULAR EM CONCRETO ARMADO PREMOLDADO
13	280	(SELIM PVC 90°) SELIM PVC RÍGIDO, COR OCORE, DN 150X100, JE COM TRAVA

\* Se for utilizado ligado com SUM PVC 90° (ITEM 12 E 13) não utiliza os itens 5, 2, 3 e 7.

REV. 03	31/03/25	ATUALIZAÇÕES DE PROJETO APÓS ANÁLISE	DAC
REV. 02	24/02/24	ATUALIZAÇÕES DE PROJETO APÓS ANÁLISE	DAC
REV. 01	30/10/24	REVISÃO DE PROJETO COMPLETO	DAC
REV. 00	02/02/24	EMISSÃO INICIAL	DAC
REVISÃO DATA :   DESCRIÇÃO:			RESP.:
CLIENTE:			
		Prefeitura Municipal de Pouso Alegre	
PROJETO		COORDENAÇÃO	
		ALOSIO CAETANO FERREIRA - CREA: MG-97.1320	
Rua Cel. Joaquim Francisco, 341, Bairro Vargem CEP: 37501-002 - Itajubá/MG Tel: (35) 2143-1907 www.dacengenharia.com.br		RESPONSÁVEL TÉCNICO E AUTOR	
EMPENHAMENTO		RAFAEL BARBOSA CARREIRA - CAU: 004155411-5	
CONSTRUÇÃO DA ESCOLA MUNICIPAL ALEGRIÑO			
ENDEREÇO		DISCIPLINA	
RUA LOURDES DE SOUZA SANTOS, COLINA VERDE POUSO ALEGRE - MINAS GERAIS		ESGOTO	
ASSUNTO		FASE DO PROJETO	
PROJETO DE INSTALAÇÕES SANITÁRIAS		EXECUTIVO	
DETALHES		FOLHA Nº	
TABELAS E NOTAS		04/05	
DATA: 02/02/2024	ESCALA: INDICADA	R03	APROVADO: DAC-PMPA-ALEG-PE-ESG-R03.DWG